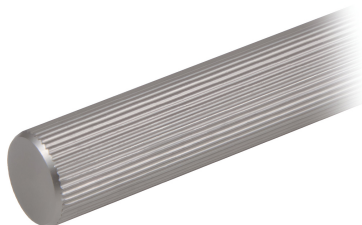


Пруток LINE PR003MBSN.1/512



CUSTOMIZE

Характеристики

Вид ручки	Ручки-скобы, Кастомные ручки-скобы
Линейка	CUSTOMIZE
Межцентровое расстояние	512 мм
Цвет изделия	MBSN - Матовый атласный никель
Материал изделия	Алюминий
Тип продукции	Основная продукция
Коллекция	Стильный модерн, Скандинавский минимализм, Неоклассика, Длинные решения
Дизайн	Современные
Цветовая группа	Светлый никель
Фактура покрытия	Брашированный

Модельный ряд

Межцентровое расстояние

128 мм 192 мм 320 мм **512 мм** 960 мм

1152 мм

Цвет изделия

BL - Матовый чёрный

MBSN - Матовый атласный никель

SC - Сатиновый хром

Описание

LINE PR003 – пруток с элегантным продольным рифлением для создания кастомных ручек CUSTOMIZE. Комбинируя его с держателями той же серии, можно собрать множество вариантов авторских моделей под свой мебельный проект.

CUSTOMIZE – это серия кастомных ручек, которые клиент создает сам под свой авторский мебельный проект. 4 дизайна держателя мебельной ручки, 3 дизайна прутка, множество длин, трендовые оттенки – всё это открывает огромный простор для стильных творческих экспериментов. *Кастомный – от англ. custom – сделанный под заказ, под определённые нетиповые требования.

PR003 предлагается в широком диапазоне длин – с межцентровым расстоянием от 128 мм для небольших распашных и выдвигаемых фасадов до 1152 мм для широких или высоких вертикальных модулей.

LINE PR003 – пруток диаметром 11 мм с аккуратной круговой фрезеровкой края.

В модели предусмотрены готовые монтажные отверстия для держателей мебельной ручки и крепления готовой ручки к фасаду. В ручках с межцентровым расстоянием от 128 до 320 мм по 2 монтажных отверстия, а в удлиненных форматах – (512 мм, 960 мм, 1152 мм) 3: по краям и в центр прутка.

*Оттенок покрытия на фото может отличаться от реального.

Обращаем ваше внимание:

Прутки поставляются без крепежа и без держателей. Держатели для прутка мебельной ручки подбираются производителем мебели самостоятельно и предлагаются в комплекте с крепежом. Пруток не может быть прикреплен к фасаду без использования держателей-ножек.