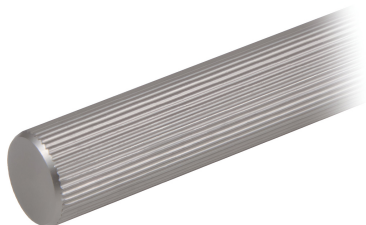


Пруток LINE PR003MBSN.1/960



CUSTOMIZE

Характеристики

Вид ручки	Ручки-скобы, Кастомные ручки-скобы
Линейка	CUSTOMIZE
Межцентровое расстояние	960 мм
Цвет изделия	MBSN - Матовый атласный никель
Материал изделия	Алюминий
Тип продукции	Основная продукция
Коллекция	Длинные решения, Стильный модерн, Скандинавский минимализм, Лофт и смелый гранж
Дизайн	Современные
Цветовая группа	Светлый никель
Фактура покрытия	Брашированный

Модельный ряд

Межцентровое расстояние

192 мм

512 мм

960 мм

1152 мм

Цвет изделия

BL - Матовый чёрный

MBSG - Матовое брашированное сатиновое золото

MBSN - Матовый атласный никель

SC - Сатиновый хром

Описание

LINE PR003 – пруток с элегантным продольным рифлением для создания кастомных ручек CUSTOMIZE. Комбинируя его с держателями той же серии, можно собрать множество вариантов авторских моделей под свой мебельный проект.

CUSTOMIZE – это серия кастомных ручек, которые клиент создает сам под свой авторский мебельный проект. 4 дизайна держателя мебельной ручки, 3 дизайна прутка, множество длин, трендовые оттенки – всё это открывает огромный простор для стильных творческих экспериментов.
*Кастомный – от англ. custom – сделанный под заказ, под определённые нетиповые требования.

PR003 предлагается в широком диапазоне длин – с межцентровым расстоянием от 128 мм для небольших распашных и выдвигаемых фасадов до 1152 мм для широких или высоких вертикальных модулей.

LINE PR003 – пруток диаметром 11 мм с аккуратной круговой фрезеровкой края.

В модели предусмотрены готовые монтажные отверстия для держателей мебельной ручки и крепления готовой ручки к фасаду. В ручках с межцентровым расстоянием от 128 до 320 мм по 2 монтажных отверстия, а в удлиненных форматах – (512 мм, 960 мм, 1152 мм) 3: по краям и в центр прутка.

*Оттенок покрытия на фото может отличаться от реального.

Обращаем ваше внимание:

Прутки поставляются без крепежа и без держателей. Держатели для прутка мебельной ручки подбираются производителем мебели самостоятельно и предлагаются в комплекте с крепежом. Пруток не может быть прикреплен к фасаду без использования держателей-ножек.