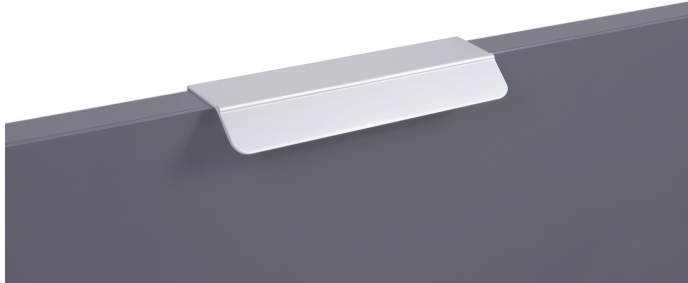


Мебельная ручка KANT RT013SC.1/96



Описание

KANT RT013 — геометричная торцевая ручка из **алюминия**, с **трубкообразным выступом** и рифлением в зоне захвата для эргономичного использования ручки без соскальзывания. Устанавливается наложение на фасад толщиной от 16 мм.

KANT RT013 можно **устанавливать не только вертикально, но и горизонтально** — для завершенного образа мебельного гарнитура. **Модель закрепляется на верхний торец фасада, саморезы (приобретаются отдельно) вкручиваются в отверстия с фаской с задней стороны фасада.**

Рекомендуемая толщина фасада для установки: **от 16 до 22 мм.**

Ручка гармонично впишется в мебель стилей: **модерн, лофт, джапанди и минимализм.**

*Оттенок покрытия на фото **может отличаться** от реального.

Характеристики

Межцентровое расстояние	96 мм
Цвет изделия	SC - Сатиновый хром
Материал изделия	Алюминий
Тип продукции	Основная продукция
Коллекция	Стильный модерн, Лаконичные формы, Неоклассика
Дизайн	Современные
Вид ручки	Торцевые
Цветовая группа	Хром
Фактура покрытия	Сатиновый

Модельный ряд

Межцентровое расстояние

32 мм

96 мм

Цвет изделия

BL - Матовый чёрный

GR - Серый

SC - Сатиновый хром

SG - Сатиновое золото

W - Белый