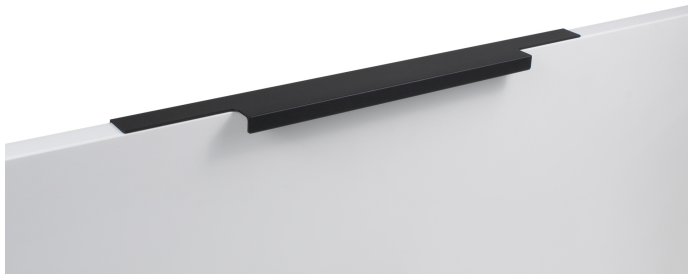


# Мебельная ручка RAY 2.0 RT809BL.1/320/400



## Характеристики

Фактура покрытия	Матовый
Межцентровое расстояние	320 мм
Цвет изделия	BL - Матовый чёрный
Материал изделия	Алюминий
Тип продукции	Основная продукция
Коллекция	Стильный модерн, Скандинавский минимализм, Благородный чёрный, Лаконичные формы
Дизайн	Современные
Длина ручки	397 мм
Вид ручки	Торцевые
Цветовая группа	Черный

## Модельный ряд

### Межцентровое расстояние

32 мм 160 мм 224 мм **320 мм** 384 мм

448 мм 512 мм 640 мм 704 мм 832 мм

864 мм 1056 мм

### Цвет изделия

**BL - Матовый чёрный** SC - Сатиновый хром

## Описание

**RAY 2.0 RT809** — торцевая ручка для современной мебели. Благодаря лаконичному дизайну и чётким линиям модель удобна в использовании и подойдёт для многочисленных стилевых направлений, таких как лофт, модерн, минимализм, pro-line и contemporary.

RT809 устанавливается наложениям на фасады **толщиной 16-18 мм**.

Ручка имеет богатое разнообразие длин. В зависимости от длины **модель можно разместить двумя способами** — «в размер» фасада и по центру широких фасадов (как большой «язычок»).

RT809 размером 1000 и 1200 мм предназначены для высоких шкафов и пеналов в прихожей, гостиной, спальне и кухне.

\*Оттенок покрытия на фото **может отличаться** от реального.

### Внимание, важная информация!

Модель крепится на фасад наложением и фиксируется при помощи саморезов. Саморезы не входят в комплект и приобретаются отдельно. Размер саморезов необходимо подобрать самостоятельно, исходя из толщины фасада, на который будет устанавливаться ручка. Рекомендуем использовать для установки саморезы с потайной головкой 4 x 16 с диаметром шляпки 7мм. Все габаритные размеры, расположение крепежных отверстий и их количество смотрите в схеме в карточке продукта.