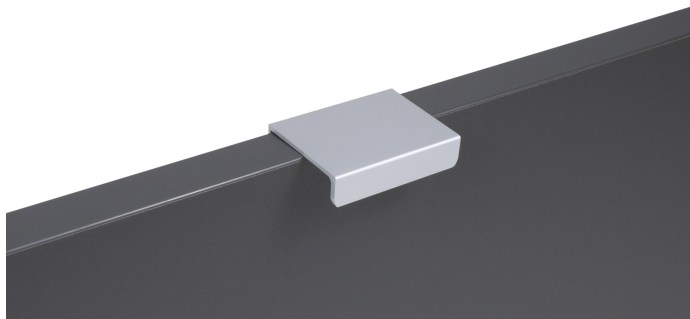


# Мебельная ручка RAY 2.0 RT809SC.1/32



## Характеристики

Фактура покрытия	Сатиновый
Межцентровое расстояние	32 мм
Цвет изделия	SC - Сатиновый хром
Материал изделия	Алюминий
Тип продукции	Основная продукция
Коллекция	Стильный модерн, Скандинавский минимализм, Лаконичные формы
Дизайн	Современные
Вид ручки	Торцевые
Длина ручки	50 мм
Цветовая группа	Хром

## Модельный ряд

### Межцентровое расстояние

32 мм

160 мм

224 мм

320 мм

384 мм

448 мм

512 мм

640 мм

704 мм

832 мм

864 мм

1056 мм

### Цвет изделия

BL - Матовый чёрный

SC - Сатиновый хром

## Описание

**RAY 2.0 RT809** — торцевая ручка для современной мебели. Благодаря лаконичному дизайну и чётким линиям модель удобна в использовании и подойдёт для многочисленных стилевых направлений, таких как лофт, модерн, минимализм, pro-line и contemporary.

RT809 устанавливается наложение на фасады **толщиной 16-18 мм**.

Ручка имеет богатое разнообразие длин. В зависимости от длины **модель можно разместить двумя способами** — «в размер» фасада и по центру широких фасадов (как большой «язычок»).

RT809 размером 1000 и 1200 мм предназначены для высоких шкафов и пеналов в прихожей, гостиной, спальне и кухне.

\*Оттенок покрытия на фото **может отличаться** от реального.

### Внимание, важная информация!

Модель крепится на фасад наложением и фиксируется при помощи саморезов. Саморезы не входят в комплект и приобретаются отдельно. Размер саморезов необходимо подобрать самостоятельно, исходя из толщины фасада, на который будет устанавливаться ручка. Рекомендуем использовать для установки саморезы с потайной головкой 4 x 16 с диаметром шляпки 7мм. Все габаритные размеры, расположение крепежных отверстий и их количество смотрите в схеме в карточке продукта.