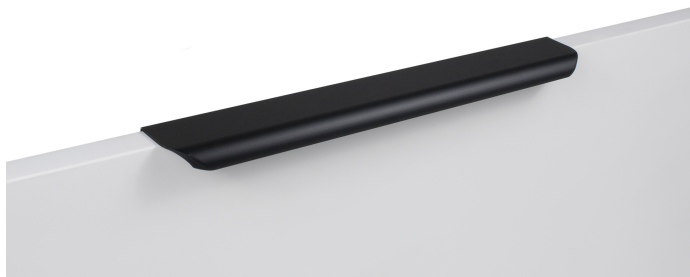


Мебельная ручка MONTE 2.0 RT810BL.1/224/300



Характеристики

Фактура покрытия	Матовый
Межцентровое расстояние	224 мм
Цвет изделия	BL - Матовый чёрный
Материал изделия	Алюминий
Тип продукции	Основная продукция
Коллекция	Стильный модерн, Скандинавский минимализм, Лаконичные формы, Благородный чёрный
Дизайн	Современные
Длина ручки	297 мм
Вид ручки	Торцевые
Цветовая группа	Черный

Модельный ряд

Межцентровое расстояние

128 мм 160 мм **224 мм** 320 мм 384 мм

448 мм 512 мм 640 мм 704 мм 768 мм

864 мм 1056 мм

Цвет изделия

BL - Матовый чёрный SC - Сатиновый хром

Описание

Торцевая ручка **MONTE 2.0 RT810** имеет лаконичный дизайн и **отлично впишется в интерьеры многочисленных стилевых направлений** (в зависимости от цветового покрытия), таких как лофт, модерн, минимализм, pro-line и contemporary.

RT810 подходит для установки на фасады **толщиной 16-18 мм и крепится накладным способом**, что значительно облегчает установку и не требует дополнительной фрезеровки торца.

Ручка имеет богатое разнообразие длин. В зависимости от длины **модель можно разместить двумя способами** — «в размер» фасада и по центру широких фасадов (как большой «язычок»).

RT810 размером 1000 и 1200 мм предназначены для высоких шкафов и пеналов в прихожей, гостиной, спальне и кухне.

*Оттенок покрытия на фото **может отличаться** от реального.

Внимание, важная информация!

Модель крепится на фасад наложением и фиксируется при помощи саморезов. Саморезы не входят в комплект и приобретаются отдельно. Размер саморезов необходимо подобрать самостоятельно, исходя из толщины фасада, на который будет устанавливаться ручка. Рекомендуем использовать для установки саморезы с потайной головкой 4 x 16 с диаметром шляпки 7мм. Все габаритные размеры, расположение крепежных отверстий и их количество смотрите в схеме в карточке продукта.