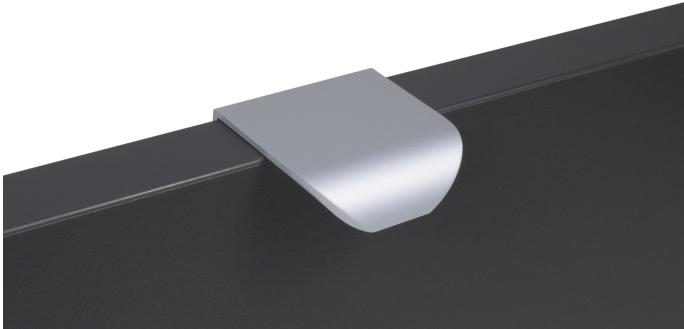


Мебельная ручка MONTE 2.0 RT810SC.1/16



Описание

Торцевая ручка **MONTE 2.0 RT810** имеет лаконичный дизайн и **отлично впишется в интерьеры многочисленных стиливых направлений** (в зависимости от цветового покрытия), таких как лофт, модерн, минимализм, pro-line и contemporary.

RT810 подходит для установки на фасады **толщиной 16-18 мм и крепится накладным способом**, что значительно облегчает установку и не требует дополнительной фрезеровки торца.

Ручка имеет богатое разнообразие длин. В зависимости от длины **модель можно разместить двумя способами** — «в размер» фасада и по центру широких фасадов (как большой «язычок»).

RT810 размером 1000 и 1200 мм предназначены для высоких шкафов и пеналов в прихожей, гостиной, спальне и кухне.

*Оттенок покрытия на фото **может отличаться** от реального.

Характеристики

Фактура покрытия	Сатиновый
Межцентровое расстояние	16 мм
Цвет изделия	SC - Сатиновый хром
Материал изделия	Алюминий
Тип продукции	Основная продукция
Коллекция	Стильный модерн, Скандинавский минимализм, Лаконичные формы
Дизайн	Современные
Вид ручки	Торцевые
Цветовая группа	Хром

Внимание, важная информация!

Модель крепится на фасад наложением и фиксируется при помощи саморезов. Саморезы не входят в комплект и приобретаются отдельно. Размер саморезов необходимо подобрать самостоятельно, исходя из толщины фасада, на который будет устанавливаться ручка. Рекомендуем использовать для установки саморезы с потайной головкой 4 x 16 с диаметром шляпки 7мм. Все габаритные размеры, расположение крепежных отверстий и их количество смотрите в схеме в карточке продукта.

Модельный ряд

Межцентровое расстояние

16 мм	128 мм	160 мм	224 мм	320 мм
384 мм	448 мм	512 мм	640 мм	704 мм
768 мм	864 мм	1056 мм		