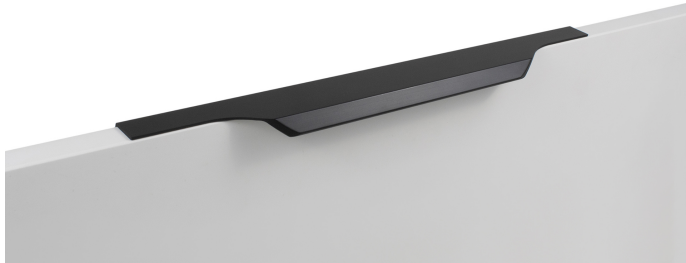


Мебельная ручка TERA 2.0 RT811BL.1/512/600



Описание

TERA 2.0 RT811 — дизайнерская ручка с чётко проработанными гранями, правильно выстроенными углами и отшлифованными переходами для современных гарнитуров, выполненных в единой концепции и стиле. Площадь захвата ручки имеет дополнительное утолщение, а сгибы сглажены как с внутренней, так и с лицевой стороны. Яркая визитка модели — стильная линия сгиба язычка.

TERA 2.0 подойдёт как для узких бутылочниц и корзин-карго, так и выдвижных ящиков формата макси и высоких распашных фасадов. **Торцевую ручку, независимо от размера, можно устанавливать не только чётко в размер фасада, но и как широкий язычок.** Ручки в виде язычков прекрасно выполняют свою функциональную и эстетическую роль на более широких фасадах.

*Оттенок покрытия на фото **может отличаться** от реального.

Характеристики

Фактура покрытия	Матовый
Межцентровое расстояние	512 мм
Цвет изделия	BL - Матовый чёрный
Материал изделия	Алюминий
Тип продукции	Основная продукция
Коллекция	Стильный модерн, Скандинавский минимализм, Благородный чёрный, Длинные решения, Лаконичные формы
Дизайн	Современные
Вид ручки	Торцевые
Длина ручки	600 мм
Цветовая группа	Черный

Внимание, важная информация!

Модель крепится на фасад наложением и фиксируется при помощи саморезов. Саморезы не входят в комплект и приобретаются отдельно. Размер саморезов необходимо подобрать самостоятельно, исходя из толщины фасада, на который будет устанавливаться ручка. Рекомендуем использовать для установки саморезы с потайной головкой 4 x 16 с диаметром шляпки 7мм. Все габаритные размеры, расположение крепежных отверстий и их количество смотрите в схеме в карточке продукта.

Модельный ряд

Межцентровое расстояние

96 мм	128 мм	224 мм	320 мм	384 мм
448 мм	512 мм	576 мм	704 мм	768 мм

Цвет изделия

BL - Матовый чёрный	SC - Сатиновый хром
---------------------	---------------------