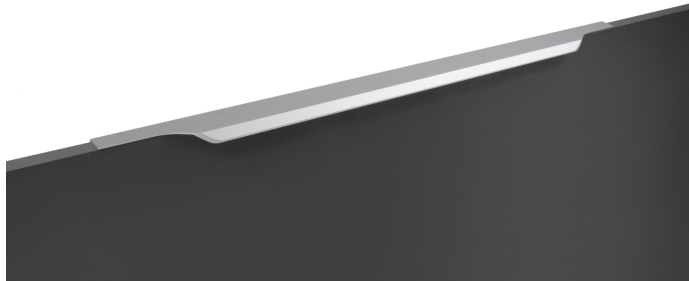


Мебельная ручка TERA 2.0 RT811SC.1/320/400



Описание

TERA 2.0 RT811 — дизайнерская ручка с чётко проработанными гранями, правильно выстроенными углами и отшлифованными переходами для современных гарнитуров, выполненных в единой концепции и стиле. Площадь захвата ручки имеет дополнительное утолщение, а сгибы сглажены как с внутренней, так и с лицевой стороны. Яркая визитка модели — стильная линия сгиба язычка.

TERA 2.0 подойдёт как для узких бутылочниц и корзин-карго, так и выдвижных ящиков формата макси и высоких распашных фасадов. **Торцевую ручку, независимо от размера, можно устанавливать не только чётко в размер фасада, но и как широкий язычок.** Ручки в виде язычков прекрасно выполняют свою функциональную и эстетическую роль на более широких фасадах.

*Оттенок покрытия на фото **может отличаться** от реального.

Характеристики

| | |
|-------------------------|---|
| Фактура покрытия | Сатиновый |
| Межцентровое расстояние | 320 мм |
| Цвет изделия | SC - Сатиновый хром |
| Материал изделия | Алюминий |
| Тип продукции | Основная продукция |
| Коллекция | Стильный модерн, Скандинавский минимализм, Лаконичные формы |
| Дизайн | Современные |
| Длина ручки | 397 мм |
| Вид ручки | Торцевые |
| Цветовая группа | Хром |

Внимание, важная информация!

Модель крепится на фасад наложением и фиксируется при помощи саморезов. Саморезы не входят в комплект и приобретаются отдельно. Размер саморезов необходимо подобрать самостоятельно, исходя из толщины фасада, на который будет устанавливаться ручка. Рекомендуем использовать для установки саморезы с потайной головкой 4 x 16 с диаметром шляпки 7мм. Все габаритные размеры, расположение крепежных отверстий и их количество смотрите в схеме в карточке продукта.

Модельный ряд

Межцентровое расстояние

320 мм

384 мм

448 мм

576 мм

704 мм

768 мм

Цвет изделия

BL - Матовый чёрный

SC - Сатиновый хром