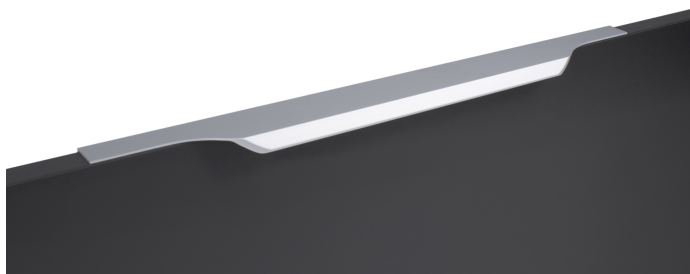


Мебельная ручка TERA 2.0 RT811SC.1/448/500



Характеристики

Фактура покрытия	Сатиновый
Межцентровое расстояние	448 мм
Цвет изделия	SC - Сатиновый хром
Материал изделия	Алюминий
Тип продукции	Основная продукция
Коллекция	Стильный модерн, Скандинавский минимализм, Лаконичные формы
Дизайн	Современные
Длина ручки	497 мм
Вид ручки	Торцевые
Цветовая группа	Хром

Модельный ряд

Межцентровое расстояние

320 мм 384 мм **448 мм** 576 мм 704 мм

768 мм

Цвет изделия

BL - Матовый чёрный **SC - Сатиновый хром**

Описание

TERA 2.0 RT811 — дизайнерская ручка с чётко проработанными гранями, правильно выстроенными углами и отшлифованными переходами для современных гарнитуров, выполненных в единой концепции и стиле. Площадь захвата ручки имеет дополнительное утолщение, а сгибы сглажены как с внутренней, так и с лицевой стороны. Яркая визитка модели — стильная линия сгиба язычка.

TERA 2.0 подойдёт как для узких бутылочниц и корзин-карго, так и выдвижных ящиков формата макси и высоких распашных фасадов. **Торцевую ручку, независимо от размера, можно устанавливать не только чётко в размер фасада, но и как широкий язычок.** Ручки в виде язычков прекрасно выполняют свою функциональную и эстетическую роль на более широких фасадах.

*Оттенок покрытия на фото **может отличаться** от реального.

Внимание, важная информация!

Модель крепится на фасад наложением и фиксируется при помощи саморезов. Саморезы не входят в комплект и приобретаются отдельно. Размер саморезов необходимо подобрать самостоятельно, исходя из толщины фасада, на который будет устанавливаться ручка. Рекомендуем использовать для установки саморезы с потайной головкой 4 x 16 с диаметром шляпки 7мм. Все габаритные размеры, расположение крепежных отверстий и их количество смотрите в схеме в карточке продукта.