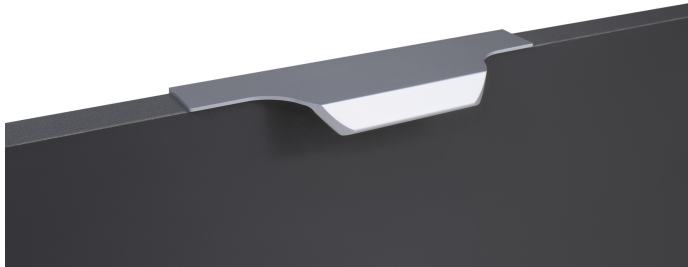


Мебельная ручка TERA 2.0 RT811SC.1/96/150



Описание

TERA 2.0 RT811 — дизайнерская ручка с чётко проработанными гранями, правильно выстроенными углами и отшлифованными переходами для современных гарнитуров, выполненных в единой концепции и стиле. Площадь захвата ручки имеет дополнительное утолщение, а сгибы сглажены как с внутренней, так и с лицевой стороны. Яркая визитка модели — стильная линия сгиба язычка.

TERA 2.0 подойдёт как для узких бутылочниц и корзин-карго, так и выдвижных ящиков формата макси и высоких распашных фасадов. **Торцевую ручку, независимо от размера, можно устанавливать не только чётко в размер фасада, но и как широкий язычок.** Ручки в виде язычков прекрасно выполняют свою функциональную и эстетическую роль на более широких фасадах.

*Оттенок покрытия на фото **может отличаться** от реального.

Характеристики

Фактура покрытия	Сатиновый
Межцентровое расстояние	96 мм
Цвет изделия	SC - Сатиновый хром
Материал изделия	Алюминий
Тип продукции	Основная продукция
Коллекция	Стильный модерн, Скандинавский минимализм, Лаконичные формы
Дизайн	Современные
Вид ручки	Торцевые
Длина ручки	147 мм
Цветовая группа	Хром

Внимание, важная информация!

Модель крепится на фасад наложением и фиксируется при помощи саморезов. Саморезы не входят в комплект и приобретаются отдельно. Размер саморезов необходимо подобрать самостоятельно, исходя из толщины фасада, на который будет устанавливаться ручка. Рекомендуем использовать для установки саморезы с потайной головкой 4 x 16 с диаметром шляпки 7мм. Все габаритные размеры, расположение крепежных отверстий и их количество смотрите в схеме в карточке продукта.

Модельный ряд

Межцентровое расстояние

96 мм 128 мм 224 мм 320 мм 384 мм

448 мм 512 мм 576 мм 704 мм 768 мм

Цвет изделия

BL - Матовый чёрный SC - Сатиновый хром