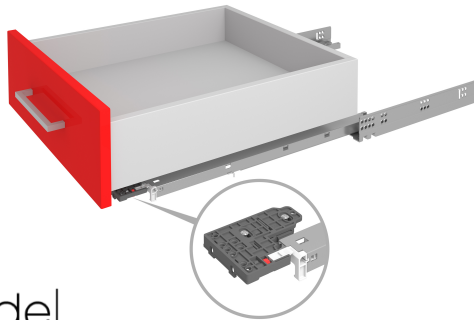


# Направляющие скрытого монтажа B-Slide DB8781Zn/270



**B-Slide**

## Характеристики

Цвет изделия	Zn - Цинк
Тип продукции	Основная продукция
Наличие доводчика	Есть
Тип выдвижения	Полное выдвижение
Несущая способность (на пару)	20 кг
Метод крепления	Надвигной (с пластиковым фиксатором) метод крепления
Монтажная длина	270 мм
Наличие толкателя	Нет
Тип конструкции направляющих	Направляющие скрытого монтажа
Линейка	Направляющие скрытого монтажа B-SLIDE
Наличие толкателя и доводчика вместе	Нет
2D-регулировка фасада	Есть

## Модельный ряд

### Монтажная длина

250 мм

270 мм

350 мм

400 мм

450 мм

500 мм

550 мм

## Описание

**B-Slide DB8781** — базовые направляющие скрытого монтажа полного выдвижения с плавным доведением и выверенным набором опций и возможностей для мебельных производителей.

Это направляющие надвигного монтажа со особой клипсой, которая обеспечивает:

- простой монтаж выдвижного ящика на направляющие и быстрый демонтаж;
- расширенные возможности регулировки положения фасада: по высоте +3 мм и по ширине +/-1 мм. Регулировка производится при помощи подвижных колёсиков на клипсе и не требует использования инструментов.

В коротких длинах направляющих DB8781 (250-350 мм) предусмотрено смещение оси присадочных отверстий. Это обеспечивает точное и плотное прилегание фасадов к боковинам мебельного корпуса, даже если неглубокий выдвижной ящик устанавливается с габаритными, высокими фасадами. Кроме того, на всех длинах добавлено овальное отверстие, которое позволяет, при необходимости, дополнительно отрегулировать оси присадки направляющих относительно боковины мебельного корпуса. Модель взаимозаменяема с DB8881.

Направляющие скрытого монтажа DB8781 комфортны и в эксплуатации: доводчик обладает оптимальным усилием на открывание – 18N, что актуально для мебельных проектов для разнообразных помещений, в том числе детских.

DB8781 долговечны, надежны и выносливы: выдерживают до 80 000 циклов открывания/закрывания, что подтверждено испытаниями в собственной лаборатории ДНК.

### В комплект входит:

- Направляющие (левая и правая)
- Клипсы (левая и правая)
- Крепеж