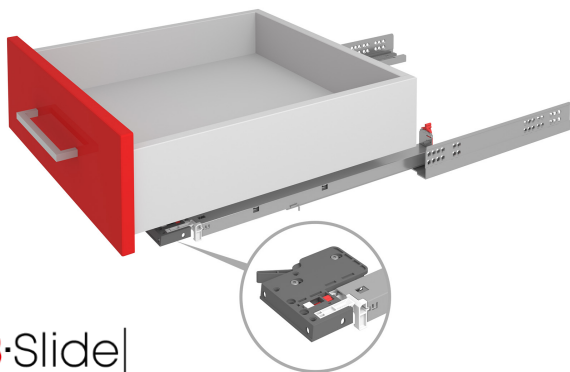


Системы выдвижения B-Slide DB9991Zn/300



B-Slide

Характеристики

Цвет изделия	Zn - Цинк
Тип продукции	Основная продукция
Наличие доводчика	Есть
Тип выдвижения	Полное выдвижение
Несущая способность (на пару)	27,5 кг
Метод крепления	Надвижной (с пластиковым фиксатором) метод крепления
Монтажная длина	300 мм
Наличие толкателя	Нет
Тип конструкции направляющих	Направляющие скрытого монтажа
Линейка	Направляющие скрытого монтажа B-SLIDE
Наличие толкателя и доводчика вместе	Нет
3D-регулировка	Есть

Модельный ряд

Монтажная длина

300 мм

350 мм

400 мм

450 мм

500 мм

Описание

B-Slide DB9991 — направляющие скрытого монтажа полного выдвижения с 3D-регулировкой и синхронизацией. Реальная корректная и полноценная 3d-регулировка с помощью клипсы и подвижного заднего крючка позволит легко уточнить положение мебельного ящика или компенсировать возможные погрешности монтажа без применения доп. инструмента и без ухудшений параметров комфортного хода.

DB9991 оптимальны для создания удобных выдвижных ящиков в спальне и в кабинете, в гостиной и ванной, для габаритных комодов и загруженных модулей в прихожей, для мебели с низким цоколем.

Ключевые характеристики **B-Slide DB9991**:

- Синхронизированный комфортный ход.
- Полное выдвижение.
- Грузоподъёмность - до 40 кг (в зависимости от длины направляющих).
- 100 000 циклов движения.
- Лёгкий монтаж и демонтаж на клипсе.
- Механизм регулировки усилия пружины доводчика **Adapt-auto** позволяет адаптировать усилие открывания от 32N для малогабаритных лёгких выдвижных ящиков - до 45N для крупногабаритных нагруженных выдвижных ящиков

Adapt-auto — адаптивная регулировка усилия работы доводчика — уникальное технологическое решение BOYARD, которое позволяет легко и быстро «в домашних условиях» ослабить или усилить натяжение пружины доводчика. Опция Adapt-auto незаменима в случае нестандартной нагрузки, когда неглубокий ящик имеет высокий и тяжёлый фасад, или же когда груз внутри ящика распределен ближе к фасаду. В случае многолетней активной эксплуатации мебели пружину доводчика можно подтянуть, и доводчик будет работать как в день установки направляющих. Усиливать или облегчать натяжение пружины пользователи мебели могут самостоятельно, выставив подходящее положение регулировочного винта в доводчике при помощи обычной крестовой отвертки.

Внимание, важная информация!

Схема установки DB9991 с короткой монтажной длиной 300-350 мм отличается от схемы установки размеров 400-550 мм. При нанесении разметки на корпус мебели чётко следуйте инструкции!

Разница в монтаже коротких и больших длин заключается в значении min отступа от дна мебельного корпуса до верхнего ряда присадочных отверстий направляющей. У неглубоких моделей, до 350 мм включительно, это значение составляет min 39 мм. Установка по схеме позволяет достичь зазора в 2 мм между мебельным корпусом и направляющей. Именно корректный монтаж в соответствии со схемой позволяет избежать отклонения фасада с высотой 250-300 мм в верхней части от плоскости торца боковой стенки мебельного изделия.