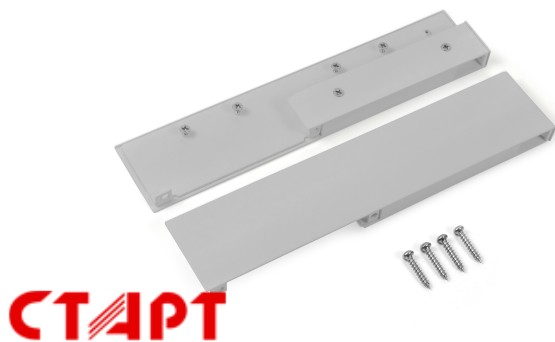


# Держатель передней стенки СТАРТ для внутреннего выдвижного экстра высокого ящика SBH65/GR



## Описание

SBH65 — держатели, предназначенные для надёжной фиксации передней стенки внутреннего выдвижного мебельного ящика [СТАРТ ЭКСТРА SB21](#) с прямыми боковинами высотой 199 мм и минимальной высотой проёма 230 мм. Держатели, сделанные из металла, характеризуются прочностью и долговечностью — они прослужат весь эксплуатационный срок даже в условиях агрессивной кухонной среды.

Держатели передней стенки ящика представлены в трех цветовых решениях: белый (W), серый (GR) и GRPH (графитовый), и идеально сочетаются по цвету с остальными комплектующими СТАРТ для выдвижных мебельных ящиков с прямыми боковинами.

Комплект состоит из левого и правого держателя, а также необходимого крепежа.

## Характеристики

|                              |   |
|------------------------------|---|
| Цвет изделия                 | GR - Серый  |
| Тип продукции                | Комплектующие   |
| Тип конструкции направляющих | Системы выдвижения с двойными металлическими боковинами |
| Линейка                      | Аксессуары СТАРТ  |

## Модельный ряд

### Цвет изделия

GR - Серый

GRPH - Графитовый

W - Белый