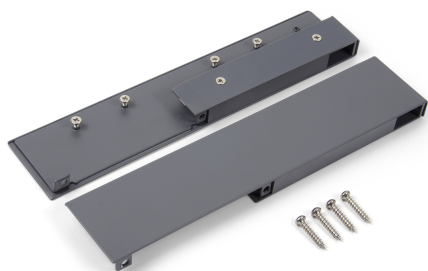


Держатель передней стенки СТАРТ для внутреннего выдвижного экстра высокого ящика SBH65/GRPH



Характеристики

Цвет изделия	GRPH - Графитовый
Тип продукции	Комплектующие
Тип конструкции направляющих	Системы выдвижения с двойными металлическими боковинами
Линейка	Аксессуары СТАРТ

Модельный ряд

Цвет изделия

GR - Серый

GRPH - Графитовый

W - Белый

Описание

SBH65 — держатели, предназначенные для надёжной фиксации передней стенки внутреннего выдвижного мебельного ящика [СТАРТ ЭКСТРА SB21](#) с прямыми боковинами высотой 199 мм и минимальной высотой проёма 230 мм. Держатели, сделанные из металла, характеризуются прочностью и долговечностью — они прослужат весь эксплуатационный срок даже в условиях агрессивной кухонной среды.

Держатели передней стенки ящика представлены в трех цветовых решениях: белый (W), серый (GR) и GRPH (графитовый), и идеально сочетаются по цвету с остальными комплектующими СТАРТ для выдвижных мебельных ящиков с прямыми боковинами.

Комплект состоит из левого и правого держателя, а также необходимого крепежа.